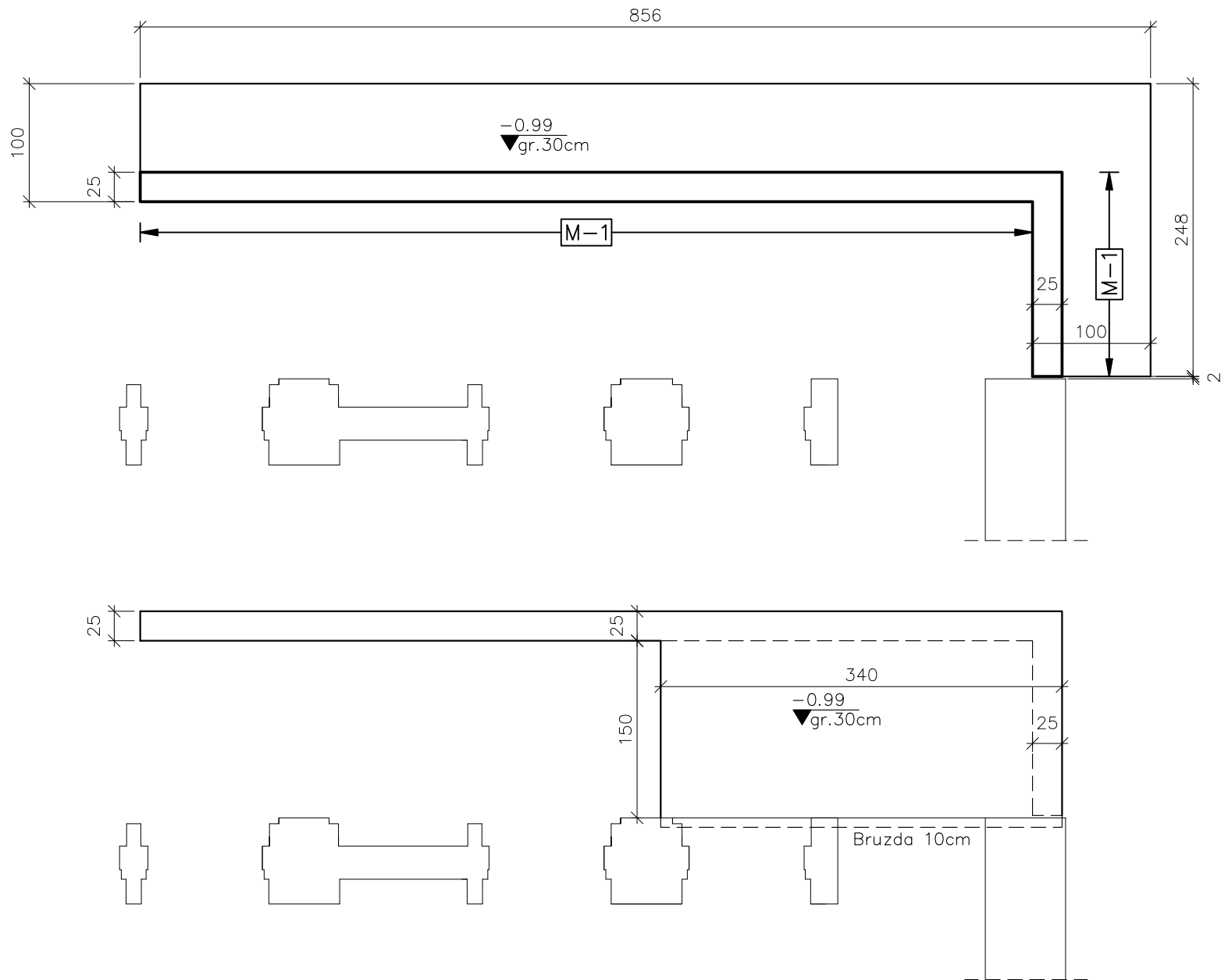


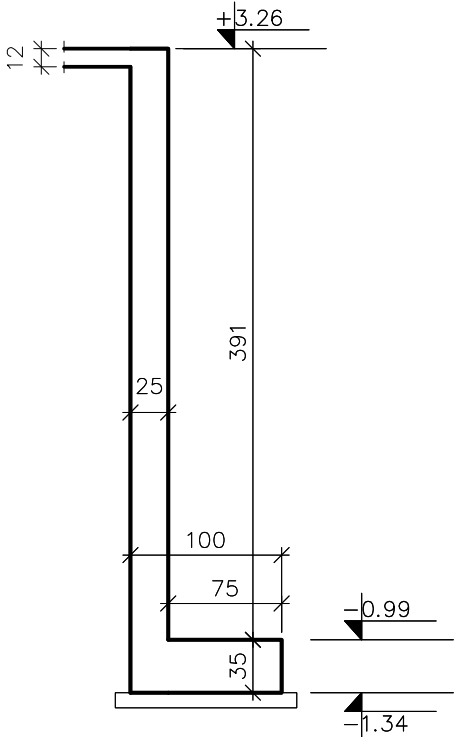
Modernizacja zejścia do piwnic



Szczegół "M-1"

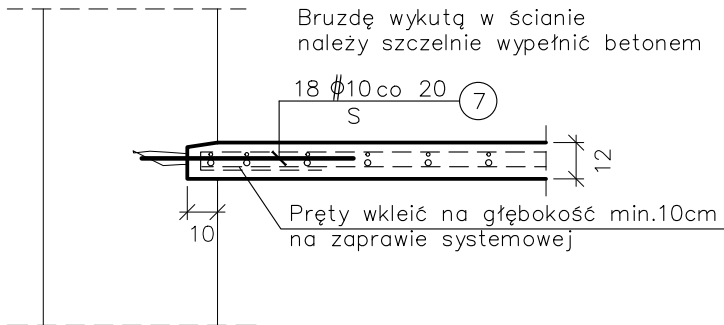
9.29mb.
1: 25

Mur M-1



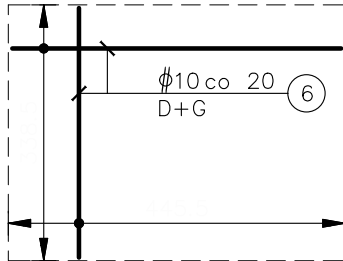
Szczegół "A"

3.43mb.
skala 1:25



Zbrojenie schodów na gruncie gr.15cm

Wydano jako siatkę środkiem(4cm od góry) na oba kierunki



UWAGI:

- 1) Wymiary sprawdzić na budowie. Wymiary schodów i murów oporowych oraz zadaszenia zweryfikować na budowie.
- 2) Otuliny prętów zbrojeniowych – ściany, ławy, schody na gruncie –4cm, płyta zadaszenia 3cm.
- 3) Elementy zewnętrzne betonu zabezpieczyć środkiem hydrofobizującym do betonu.

ELEMENT	POZYCJA	SZKIC PRĘTA [cm]	F	F	Długość [cm]	Ilość "n"		"n x l" [m]	Ciężar [kg]	Ciężar całk. [kg]
			A-0	A-IIIIN		na 1 el.	na S el.			
1	2	3	4	5	6	7	8	9	10	11
Szczegół "A"	7	70	-	10	70.0	-	18	12.6	7.8	Σ= 7.8
Szczegół "M-1"	1	387	17	-	12	404.0	-	128	517.1	459.1
	2	92	16	-	12	200.0	-	64	128.0	113.6
	3	511 mb		-	12	511.0 mb	-	-	511.0	453.7
	4	90	25	-	10	260.0	-	48	124.8	76.9
	9	18	9	4.5	-	36.0	-	85	30.6	3.8
Płyta	5	177	6	-	10	189.0	-	36	68.0	41.9
	8	334	6	-	8	346.0	-	26	90.0	35.5
										Σ= 77.4
Zbrojenie schodów na gruncie gr.15cm	6	252 mb	-	10	252.0 mb	-	-	252.0	155.4	Σ= 155.4

Beton C25/30 W8 F150
Chudy beton C8/10
Stal A-IIIIN B500B
Stal A-0 St0S

±0.00 = wg P.T.Architektury

NAZWA INWESTYCJI: MODERNIZACJA CZĘŚCI POMIESZCZEŃ BUDYNKU CENTRANLEGO PEDAGOGICZNEJ BIBLIOTEKI WOJEWÓDZKIEJ W KRAKOWIE			
ADRES INWESTYCJI: 30-119 Kraków, al. Marszałka F. Focha 39 DZ. NR: 5/8, obręb: 14 jed. ewid. Krowodrza			
INWESTOR: Pedagogiczna Biblioteka Wojewódzka im. Hugona Kołłątaja w Krakowie al. Marszałka F. Focha 39, 30-119 Kraków			
PROJEKTANT:	NR UPRAWNIEN	WYKONANO PRZEZ:	
mgr inż. Michał Kucharski	MAP/0106/POOK/11	PROJEKT KONSTRUKCJI: PRACOWNIA KONSTRUKCYJNA VINDOL MICHAŁ KUCHARSKI 30-244 KRAKÓW ul. Skalna 20 tel.: +48 661-406-696	
WSPÓŁPRACA PROJEKTOWA			
FAZA:		BRANŻA:	
PROJEKT WYKONAWCZY		KONSTRUKCJA	
NAZWA RYSUNKU:		DATA:	
RZUT PIWNIC		11.2021	
SKALA:		NR RYSUNKU:	
1:50 1:25		K.01	

UWAGA ! PROJEKT ARCHITEKTONICZNY NALEŻY ROZPATRYWAC ZAWSZE ŁĄCZNIE Z PROJEKTAMI BRANŻOWYMI
Wszelkie prawa do projektu zastrzeżone, zakaz wgrowadzania zmian w projekcie bez wyraźnego upoważnienia Projektanta